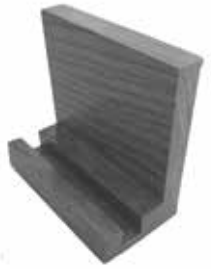


## TANA DECO MINI タナデコミニ



### 取扱説明書

この度は「HEYA DECO (タナデコ ミニ)」のお買い上げ、ありがとうございます。  
この説明書は、安全に正しくお使い頂く為に、本品をご使用になる前に必ずお読みください。  
またお読みになった後も、大切に保管してください。

本製品「タナデコ ミニ」は木製タイプの棚です。本体裏面にマグネシート<sup>®</sup>がセットされていますので、スチール製の壁面や家具などに取り付ける事が出来ます。  
スマートフォンやタブレットスタンド、小物置きとして自由にレイアウトし、アレンジしてご使用ください。

### 仕様

サイズ: H100×W100×D55mm  
素材: 木材/マグネシート<sup>®</sup> 種類: 2色/ナチュラル・ブラウン  
パッケージ: ダンボール+シール+緩衝材  
耐荷重: 約1kg

### 使用方法

1. 箱から本品を取り出します。
2. スチール面 (壁面や家具などしっかりと固定された面) に取り付けます。この時、手指を挟まない様にマグネシート<sup>®</sup>付近に触れないでください。本体の片側を持ち上げて、スチール面から浮かせながら取り付け位置を調整してください。  
※強力なマグネシート<sup>®</sup>を使用し、アイパネルに吸着させた場合本体のみで約1kgの荷重に耐えられる設計ですが、取り付けの場所によって性能が落ちる場合がございますご使用前にご確認ください。また、手で引張ったり上から押さえるなど無理な荷重が加わると落ちる場合がございます。無理な荷重を加えない様お願い致します。
3. 取り外す際は、置いているものを全て出し、取り付けの逆の手順で取り外してください。  
強力なマグネシート<sup>®</sup>を使用しており、鉄板、スチール家具、スチールパーテーション等には非常に強力に付くため取り外しの際に無理な力が掛ると本品が破損する可能性があります。取り外しの際には本品を両手に持って左右どちらかを浮かせながらできるだけゆっくり外してください。  
※タナデコミニ本体は重量がありますので、取り外す際に落下しない様、十分お気を付けてください。

### ⚠ 注意

- 本品はスチール面にしか吸着しません。ご使用前に磁石が吸着する面かどうか、ご確認ください。
- 心臓ペースメーカーなど電子医療機器を装着した人へ本品を近づけることは大変危険ですのでお止めください。  
医療機器の正常な動作を損なう恐れがあります。
- 本品同士又は磁石が吸着する物体に近づけた場合、指や皮膚を挟み怪我をする危険があります。  
近づける際には、吸着部付近に触れない様にしてください。
- 本品が互いに吸着した場合、磁力が強いため離れなくなることがあります。
- フロッピーディスク、磁気カード、磁気テープ、プリペイドカード、MDなどに本品を近づけると磁気記録媒体の記録が破壊されることがあります。本品を磁気記録媒体に近づけないでください。
- ブラウン管、スピーカー、CDプレーヤー、DVDレコーダー、BDレコーダー、携帯電話、パソコン等に本品を近づけると正常な動作が妨げられたり、故障したりする可能性があります。本品を各種電子機器や映像機器さらには通信機器などに近づけないでください。
- 本品を電子制御機器に近づけたり航空機に持ち込むと計器盤、制御盤に影響し、故障や事故につながる可能性があります。  
近づけたり持ち込まないでください。
- 本紙をよく読み、乱暴な取り扱いや、用途以外の使用はしないでください。
- 廃棄処理は国および地方自治体の法令に従ってください。
- 木製品に関する注意事項: 色調、形状、木目、節、その他製品ごとにバラツキがあります。予め材料の特性としてご理解ください。また一般木材同様、経年変化は必ず起きるものとして予めご理解の上でお使いください。

<製造元>

 **ニチレイマグネット株式会社**

〒577-0002 東大阪市稲田上町1-18-11  
TEL: (06)6744-0911(代) FAX: (06)6746-7500  
URL: <http://www.nichilaymagnet.co.jp/>



 **HEYA DECO**  
<http://www.heyadeco.com/>